

Электронная документация

АЛЮМИНИЕВЫЙ ПРОФИЛЬ

ARH-DECORE-S12-CAVE-F-2000 ANOD

ОПИСАНИЕ

- Декоративный накладной профиль для подсветки поверхностей с эффектом «отраженного света».
- Профиль используется без экрана.

ПРИМЕНЕНИЕ

- Декоративная подсветка с эффектом «отраженного света».
- Для светодиодных лент шириной до 10 мм и мощностью до 25 Вт/м.



10 мм




Встраиваемый

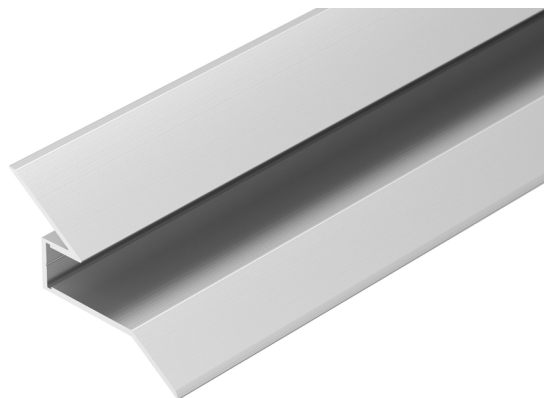
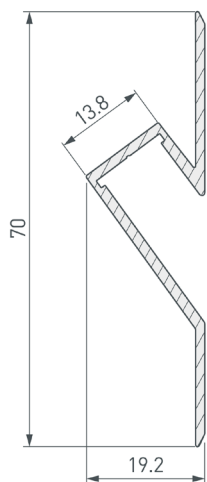


Серебристый

ПАРАМЕТРЫ

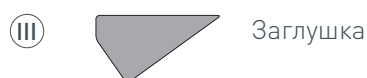
Артикул	023902
Модель	ARH-DECORE-S12-CAVE-F-2000 ANOD
Цвет	 серебристый
Покрытие	анодированное
Форма (сечение)	с фланцем
Назначение	для контурной подсветки
Размеры профиля	2000×70×19.2 мм
Ширина площадки для лент	12 мм

ЧЕРТЕЖ

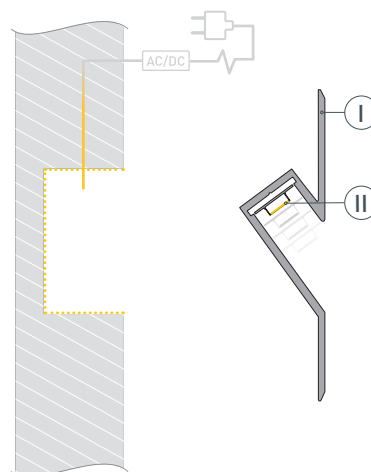


РУКОВОДСТВО ПО МОНТАЖУ ПРОФИЛЯ

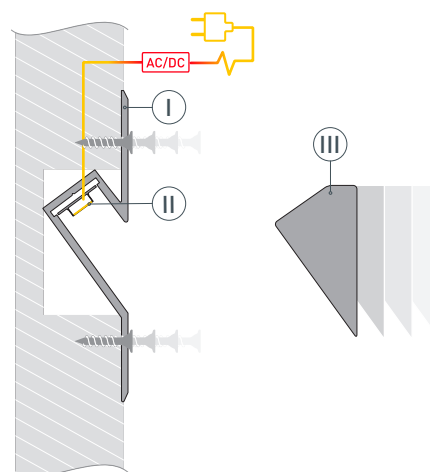
Необходимые компоненты:



- 1** / Создайте на поверхности паз. Выведите кабель от блока питания для светодиодной ленты (II) в паз. Установите в профиль (I) светодиодную ленту (II).



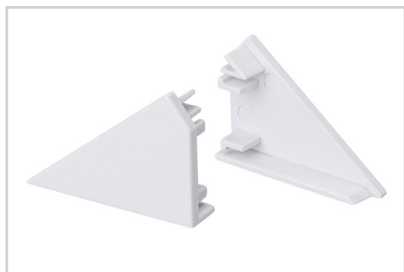
- 2** / Установите на профиль (I) заглушки (III). Установите профиль (I) в паз и соедините кабели питания светодиодной ленты (II).



СОПУТСТВУЮЩИЕ ТОВАРЫ И АКСЕССУАРЫ

Приобретаются отдельно

Заглушка



023903
ARH-DECORE-S12-CAVE-F глухая правая

Заглушка



023904
ARH-DECORE-S12-CAVE-F с отверстием левая

Лента



012335
RT 2-5000 12V Warm2700 2x

Лента



010346
RT 2-5000 24V Warm2700 2x

Лента



015698
RT 2-5000 24V Day4000 2x

Лента



015699
RT 2-5000 24V Warm2700 2x

Блок питания



018137
ARPV-LV12025 (12V, 2.0A, 24W)

Блок питания



020417
ARPV-24040-B (24V, 1.7A, 40W)