

НОВИНКА





URAGAN

Супермощный
Модульный
Высокоэффективный
уличный светильник

ОСОБЕННОСТИ

- ▶ Литой алюминиевый корпус
- ▶ Светоотдача до 150лм/Вт
- ▶ Широкий диапазон мощностей: 100-500Вт
- ▶ Идеален для промышленных объектов и открытых площадок

Матрица серии:

Название серии	Мощность, Вт	КЦТ, К	Типы КСС	Кронштейн
Uragan	100	 4000К  5000К	Road Urban Plaza Parking	- Монтаж на консоль - Монтаж на поверхность
	125			
	150			
	175			
	200			
	225			
	250			
	275			
	300			
	350			
	400			
	450			
	500			

Технические характеристики серии Uragan

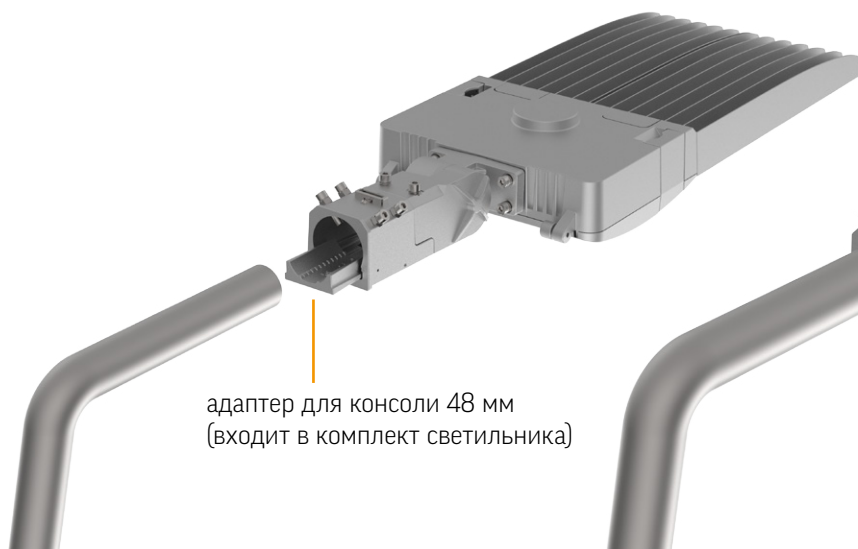
Мощность, Вт	Поток, Лм	lm/W
100	14000	140
125	16875	135
150	22500	150
175	24500	140
200	28000	140
225	30375	135
250	32500	130
275	41250	150
300	45000	150
350	50750	145
400	56000	140
450	63000	140
500	67500	135

Диапазон входного напряжения (AC)	100 - 305 В (50 Гц)
Диапазон входного напряжения (DC)	127 - 250В
Степень защиты	IP65
КЦТ	4000К/5000К
Индекс цветопередачи	>70
Коэффициент мощности	≥0,95
Класс защиты от поражения электрическим током	I
Коэффициент пульсации	≤5%
Тип климатического исполнения	УХЛ1
Диапазон рабочих температур окружающей среды	-40°C ... +45°C
Гарантия	5 лет
Срок службы светодиодов	50 000 часов

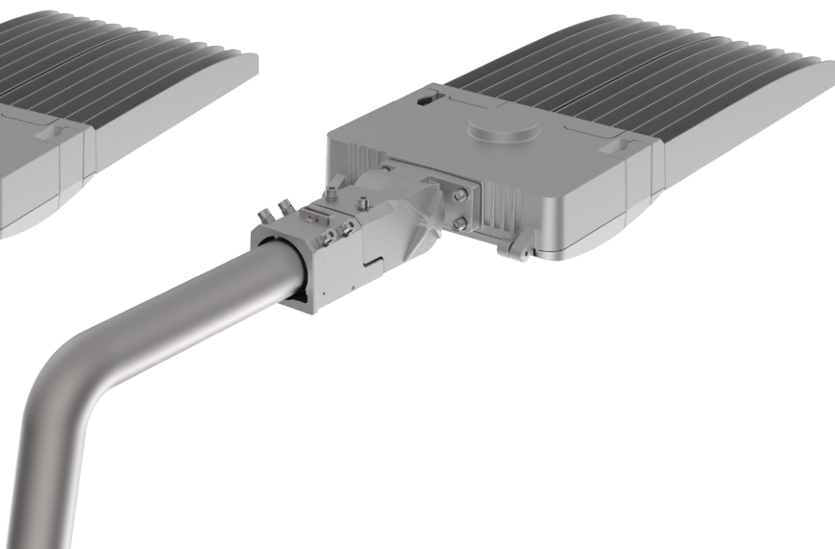
- ▶ Опционально: разъемы для систем управления типа NEMA или ZHAGA
 - ▶ Два типа универсальных кронштейнов для посадки на мачту/консоль или ровную поверхность
 - ▶ Литой алюминиевый корпус, обеспечивающий эффективный теплоотвод и высокий уровень защиты электроники
 - ▶ Безинструментальный доступ к драйверному отсеку
 - ▶ Эффективные светодиоды Osram
 - ▶ Большой выбор оптики для решения любых задач
- 
- An exploded view diagram of a Varton LED street light fixture. The main housing is shown in a light gray color, with a black mounting bracket on the left side. Below the housing, the LED array is shown in two layers: the top layer is a white PCB with yellow Osram LEDs, and the bottom layer is a clear lens. The driver section is shown as a separate component on the left. Orange lines connect the text callouts to the corresponding parts of the fixture.

Разные способы монтажа:

- ▶ Монтаж на трубу 48 мм



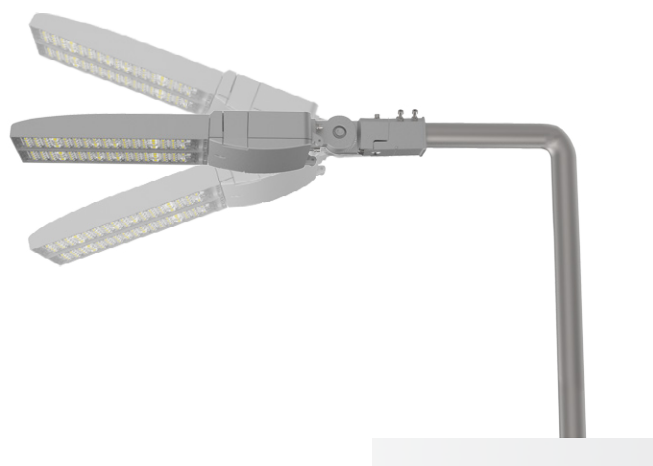
- ▶ Монтаж на трубу 60 мм



- ▶ Монтаж на ровную поверхность



- ▶ Возможность настройки угла светильника

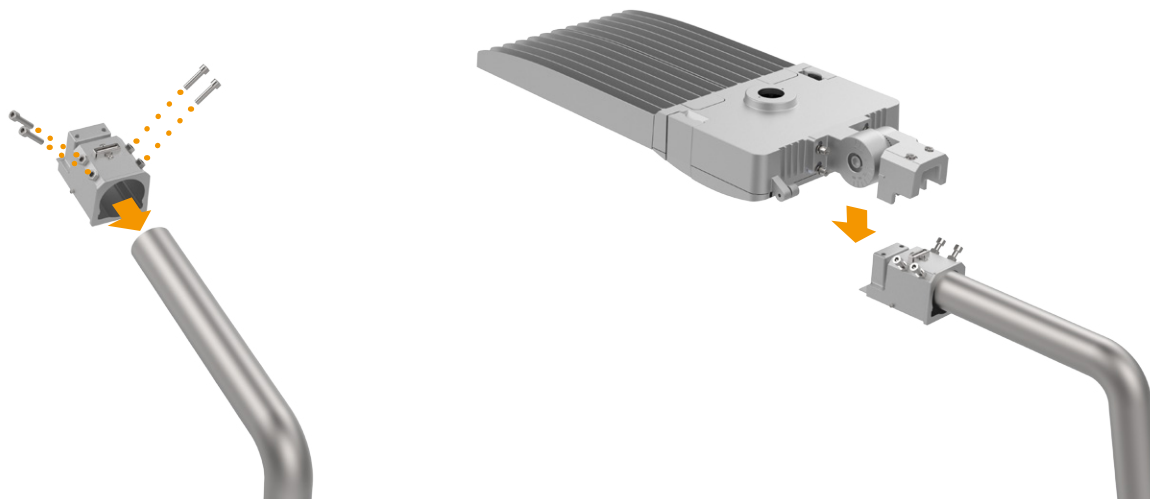


Удобный монтаж светильника

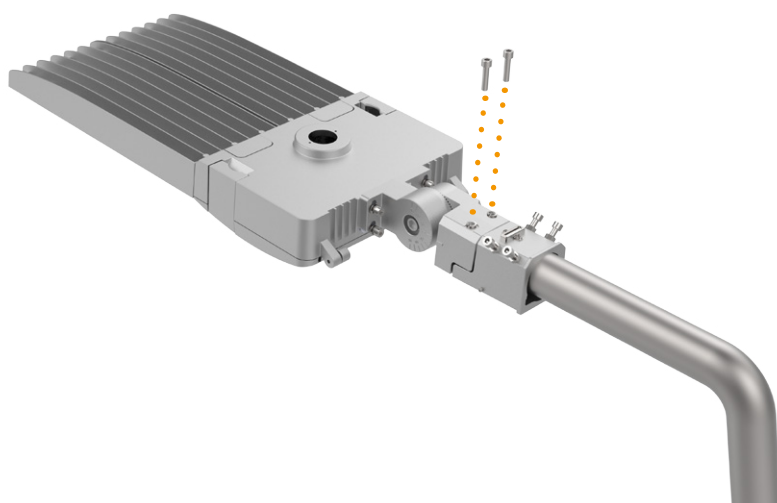
Для установки светильника достаточно одного монтажника:

1 Установить на консоль ответную часть кронштейна

2 Присоединить светильник к кронштейну



3 Закрепить светильник винтами



Модульная конструкция

▶ **100-125 Вт**
920x180x105 мм



▶ **150-175 Вт**
1040x180x105 мм



▶ **200-250 Вт**
795x315x100 мм



▶ **275-350 Вт**
915x315x100 мм



▶ **400-500 Вт**
995x475x100 мм

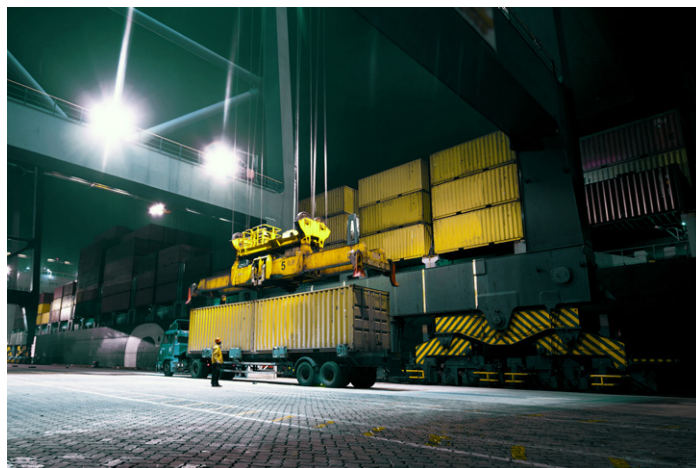


Возможные области применения светильника Uragan

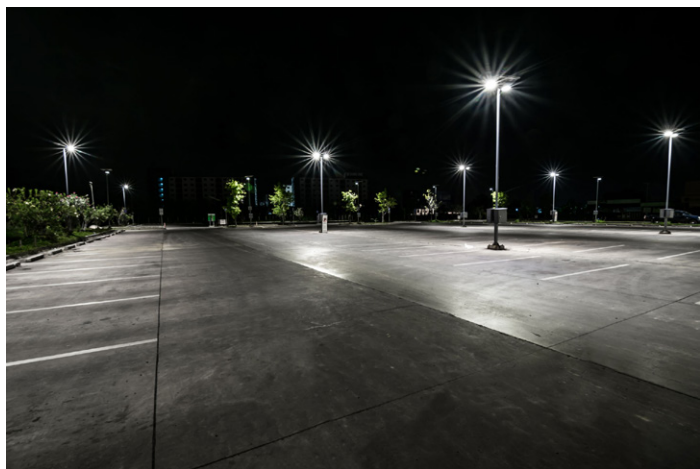
- ▶ Дорожная развязка



- ▶ Промышленная территория



- ▶ Парковка

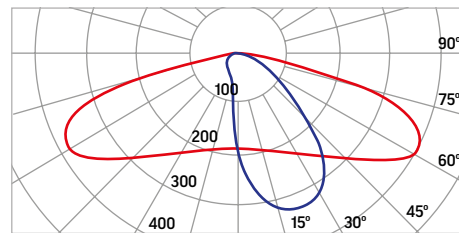
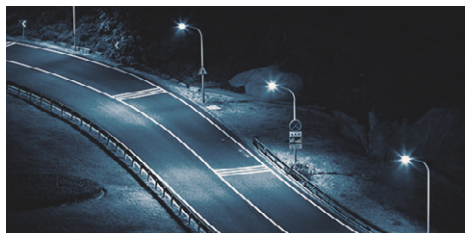


- ▶ Высокомачтовая установка

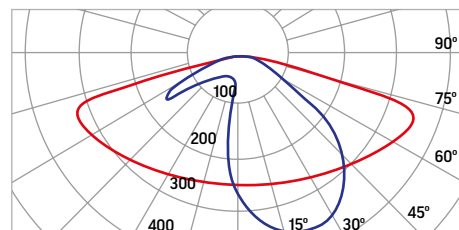
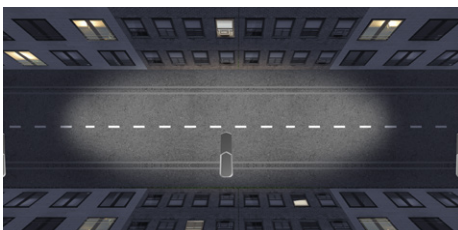


Типы светораспределения серии Uragan

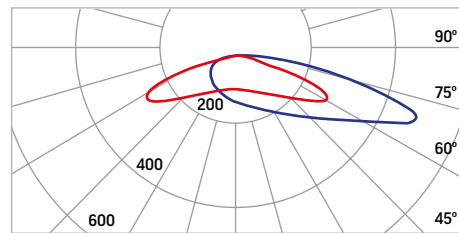
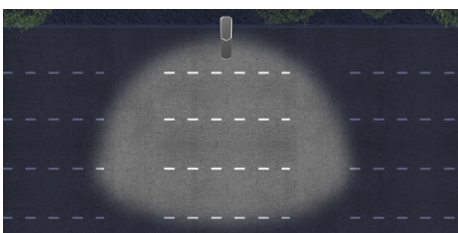
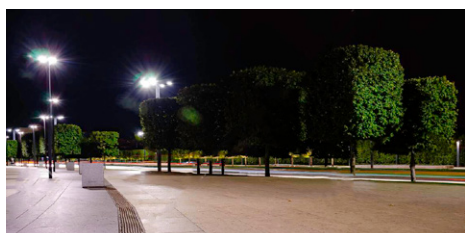
ROAD



URBAN



PLAZA



PARKING

